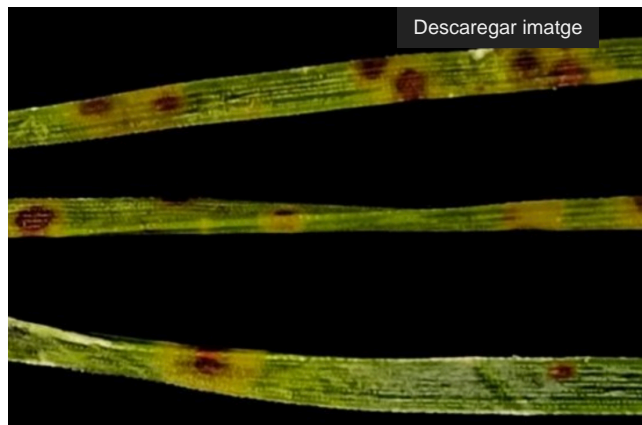


Detecten per primer cop la malaltia de la banda marró en pins de Catalunya

Una doctoranda de la UdL identifica al Berguedà el patògen que s'ha estès pel nord de l'Estat

Una doctoranda de la Universitat de Lleida (UdL), Maria Caballol, ha detectat per primer cop en pins de Catalunya la malaltia de la banda marró, una patologia causada per fongs que ja ha causat problemes en altres regions del nord de l'Estat com ara el País Basc [



<https://www.deia.eus/bizkaia/2023/11/29/afeccion-banda-marron-reduce-18-7580273.html>], Astúries [<https://www.europapress.es/asturias/asturias-rural-00671/noticia-principado-corto-primer-trimestre-39000-m>] i [Galícia](#) [<https://www.google.com/url?sa=t&source=web&rct=j&opi=89978449&url=https://www.campogalego.es/las-b>]. Els arbres afectats comencen a mostrar un to marró en la part inferior i s'afebleixen a mesura que el fong asseca les agulles ([acícules](https://es.wikipedia.org/wiki/Ac%C3%ADcula) [<https://es.wikipedia.org/wiki/Ac%C3%ADcula>]). La infecció redueix així la capacitat fotosintètica i, a llarg termini, també el creixement del pi. [\[Ampliar notícia\]](#) [<https://www.udl.cat/ca/serveis/oficina/Noticies/Detecten-per-primer-cop-la-malaltia-de-la-banda-marro-en-pir>]

Text: Comunicació CTFC / Premsa UdL

MÉS INFORMACIÓ:

[Nota del CTFC](https://blog.ctfc.cat/ca/la-malaltia-de-la-banda-marro-arriba-als-bosc-de-catalunya/) [<https://blog.ctfc.cat/ca/la-malaltia-de-la-banda-marro-arriba-als-bosc-de-catalunya/>]