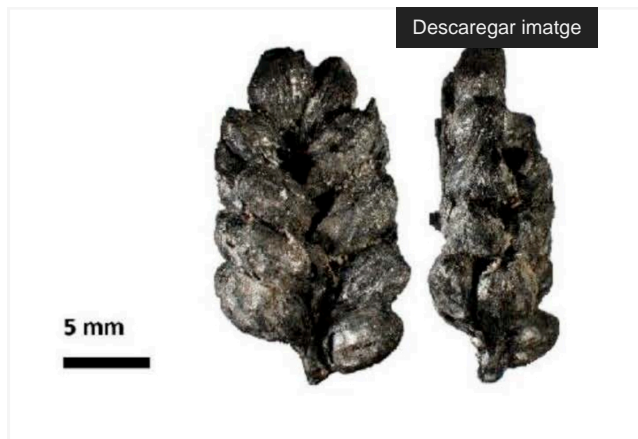


L'agricultura del Neolític a l'oest de la Mediterrània, molt semblant a l'actual

Segons una recerca on participa la UdL, publicada a la revista PNAS

Els primers pagesos de la Mediterrània occidental, fa uns 7.000 anys, seleccionaven els sòls més fèrtils disponibles, conreaven varietats de cereals molt semblants a les tradicionals cultivades durant el segle XX i ja usaven de forma moderada fems d'animals domèstics. Així ho afirma una recerca on ha participat la Universitat de Lleida (UdL) que acaba de publicar la revista *Proceedings of the National Academy of Sciences* [<https://www.pnas.org/>] (PNAS). En l'estudi, liderat per la Universitat de Barcelona (UB), també ha participat personal

investigador de la unitat de recerca conjunta CTFC-Agrotecnio, el Consell Superior d'Investigacions Científiques (CSIC), la Universitat de València, el Centre d'Investigació i Tecnologia Agroalimentària d'Aragó (CITA), la Universitat de Basilea (Suïssa) i l'Institut Arqueològic Alemany. [Ampliar notícia] [<https://www.udl.cat/ca/serveis/oficina/Noticies/Lagricultura-del-Neolitic-a-loest-de-la-Mediterrania-molt-semblant-a-lactual>]



Text: Premsa UB / Premsa UdL

M É S

I N F O R M A C I Ó :

NOTA de la UB [<https://web.ub.edu/web/actualitat/w/expansio-agricultura-revolucio-neolitica>]

Resum de l'article *Isotope and morphometrical 1 evidence reveals the technological package associated with agriculture adoption in western Europe* [<https://www.pnas.org/doi/10.1073/pnas.2401065121>]